

# DOT incasso/recessed

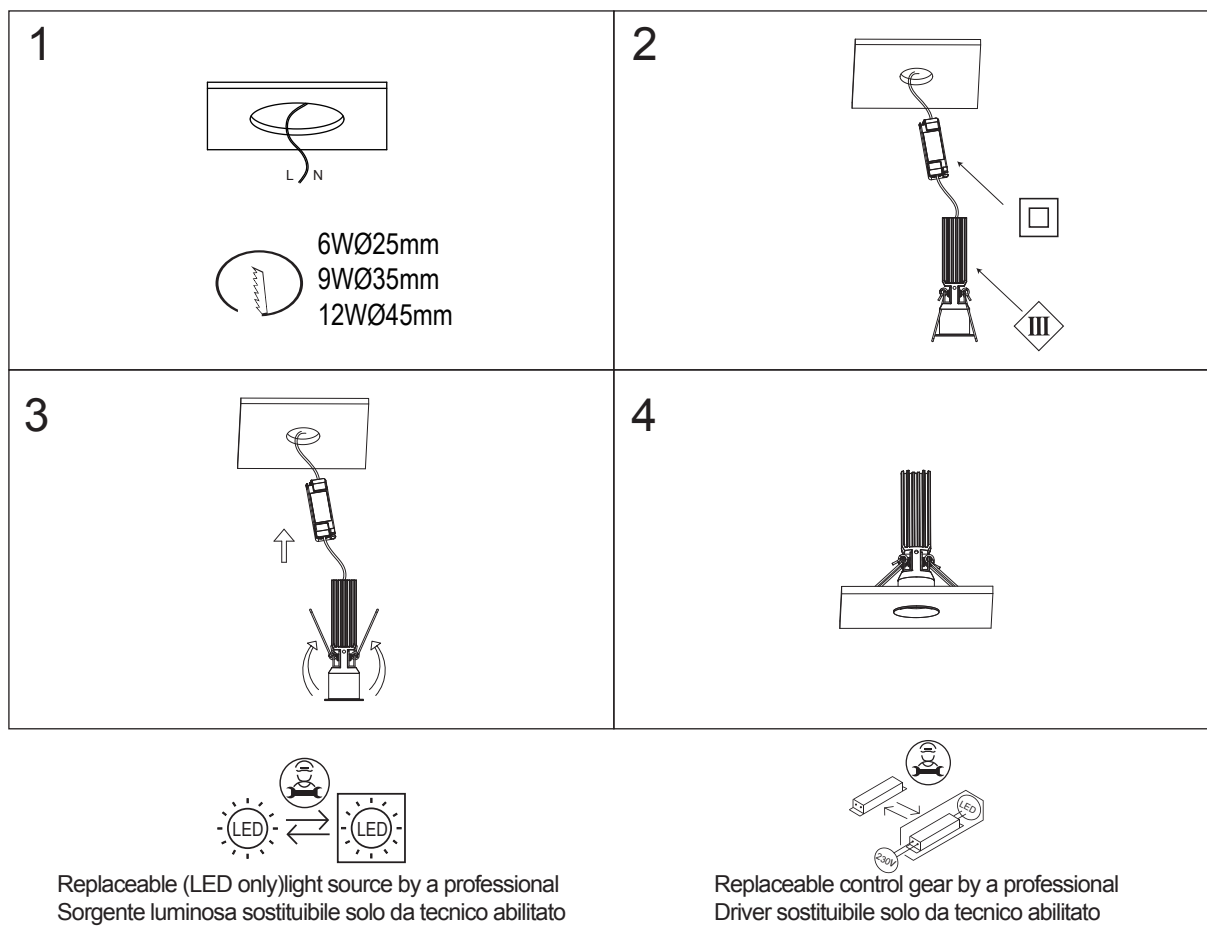
# LOGICA

6W 9W 12W 200-240VAC

(Module 4.5W 460 lumen 2700K;480 lumen 3000K)

(Module 7.5W 775 lumen 2700K;850 lumen 3000K)

(Module 10.7W 1280 lumen 2700K;1305 lumen 3000K)



Togliere tensione prima dell'installazione o qualsiasi manutenzione .

L'installazione e la manutenzione devono essere affidate a personale qualificato e devono essere eseguite conformemente alle prescrizioni delle vigenti normative impianti .

Questo prodotto contiene una fonte luminosa di Classe Energetica F (6W/9W) e Classe E (12W)


Il prodotto in Classe III è fornito con alimentatore indipendente 500mA DC 9-12V 6W ; 200mA DC 30-42V 9W; 300mA DC 30-42V 12W.


Disconnect the power supply before installation or any maintenance work .

Installation and maintenance must be carried by qualified personnel and according to the current Directives on electrical systems .

This product contains light source of Energy Efficiency Class F in 6W/9W and class E in 12W.

The product in Class III is provided with a separate driver 500mA DC 9-12V 6W ; 200mA DC 30-42V 9W; 300mA DC 30-42V 12W.

Il simbolo  riportato sull'apparecchio indica che il prodotto deve essere smaltito in modo differenziato dai rifiuti urbani.

This symbol  shown on the device indicates that the product must be disposed of in a way which differs from the standard urban rubbish.

LOGICA è un marchio

 **MARINO CRISTAL®**  
MARINO CRISTAL SPA  
Via Guardia del Consiglio, 31  
47899 Serravalle Repubblica di San Marino



